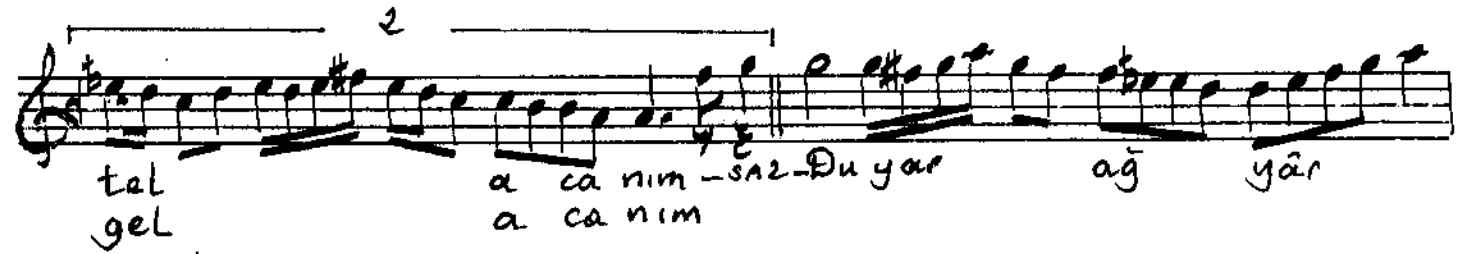
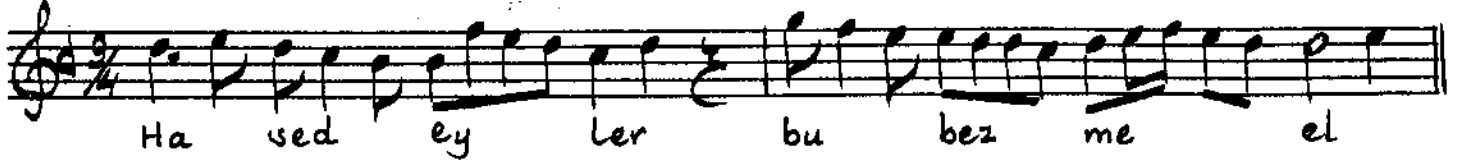


BEYÂTÎ SARKI

Nûman Nğa

Usûl: Ağıraksak



Hased eyler bu bezme el
Kıransın belki sen bir tel
Duyar ağyâr olur engel
Sakın geç kalma erken gel

Buyur ey mäh-ı cihan-tâb
Edelim biz bize mehtâb
Sana hep muntazır ahbâb
Sakın geç kalma erken gel

Def. 54/89

Muallim İsmail Hakkı Beyin TRT. deki
kolleksiyonundan yazıldı. Güfte ilâve
edildi.

Ünvan Kosal